

دليل الحلول الذكية المبتكرة

DIGI X AI

نقدّم حلول ذكاء اصطناعي سهلة الفهم، قوية في النتائج ومصممة
لحل مشاكل حقيقية داخل المؤسسات.

فهرس حلول الذكاء الاصطناعي

 <p>قطاع الامتثال وذكاء المستندات (AI Compliance & Document Intelligence Suite)</p>		 <p>قطاع الموارد البشرية (AI Human Resources Intelligence Suite)</p>	
 <p>القطاع المالي والمصرفي (AI Banking Intelligence Suite)</p>		 <p>أنظمة المراقبة الذكية (AI Smart Surveillance & Vision Intelligence Suite)</p>	
 <p>قطاع الرعاية الصحية (AI Healthcare & Pharmacy Intelligence Suite)</p>		 <p>قطاع التأمين (AI Insurance Intelligence Suite)</p>	
 <p>قطاع السفر والسياحة (AI Travel & Tourism Intelligence Suite)</p>		 <p>قطاع التجزئة والتجارة والخدمات (AI Retail, Commerce & Services Suite)</p>	
 <p>قطاع العمليات (AI Operations Intelligence Suite)</p>		 <p>قطاع الضيافة (AI Hospitality Intelligence Suite)</p>	
 <p>قطاع العقارات والبناء (AI Real Estate & Construction Intelligence Suite)</p>		 <p>قطاع خدمة العملاء والتجارة الإلكترونية (AI Customer Service & E-Commerce Suite)</p>	
 <p>المنصات الأساسية والحلول التشغيلية الذكية (AI Core Platforms & Smart Operations Suite)</p>		 <p>قطاع الطاقة المتجددة والاستدامة (AI Renewable Energy & Sustainability Suite)</p>	
		 <p>القطاع التعليمي (AI Education Suite)</p>	



قطاع الموارد البشرية

(AI Human Resources Intelligence Suite)

حلول ذكاء اصطناعي متكاملة تساعد الشركات على إدارة رأس المال البشري بذكاء أعلى، من التوظيف وحتى تطوير الأداء، مع تقليل الجهد الإداري ودعم القرار المبني على البيانات.



1. الذكاء الاصطناعي في التوظيف

(AI in Recruitment)

ذكاء اصطناعي يقوم بـ:

1. فرز المرشحين

- تحليل السير الذاتية تلقائيًا
- مطابقة المهارات مع متطلبات الوظيفة
- تصنيف المتقدمين حسب الملاءمة
- 2- المقابلات الذكية والمساعدات الافتراضية
- شات بوت للإجابة على أسئلة المرشحين 24/7.
- مقابلات أولية كتابية أو صوتية/فيديو مع تحليل الإجابات.
- جدولة المقابلات تلقائيًا.

2. تحليل الموظفين

(Employee Analytics AI)

تحليل ذكي يعطي صورة واضحة عن:

- أداء الموظفين
- نقاط القوة والضعف
- الاحتياجات التدريبية
- مخاطر التسرب الوظيفي

3. تهيئة الموظف الجديد

(AI Onboarding Assistant)

مساعد ذكي يسهّل بدء الموظف الجديد:

- شرح السياسات والإجراءات
- تنظيم المهام الأولى
- الإجابة على الأسئلة الشائعة
- دمج أسرع في بيئة العمل

4. كتابة تقييم الأداء

(Performance Review Automation)

ذكاء اصطناعي:

- يجمع بيانات الأداء
- يولّد تقارير تقييم جاهزة
- يحدد الإنجازات وفرص التحسين
- يدعم المديرين في التقييم العادل

5. تحليلات الموارد البشرية

(HR Decision Intelligence)

تحليلات متقدمة تساعد الإدارة على:

- التخطيط للقوى العاملة
- اتخاذ قرارات الترقية والمكافآت
- توزيع الموارد البشرية بذكاء
- ربط الأداء بالأهداف الاستراتيجية

6. أتمتة المهام الإدارية

(HR Process Automation)

أتمتة الأعمال الروتينية مثل:

- طلبات الإجازات
- تحديث البيانات
- الموافقات الداخلية
- الرد على الاستفسارات المتكررة

7. تحليل مؤشرات الأداء (KPIs)

(HR KPI Analytics)

لوحات تحكم ذكية تعرض:

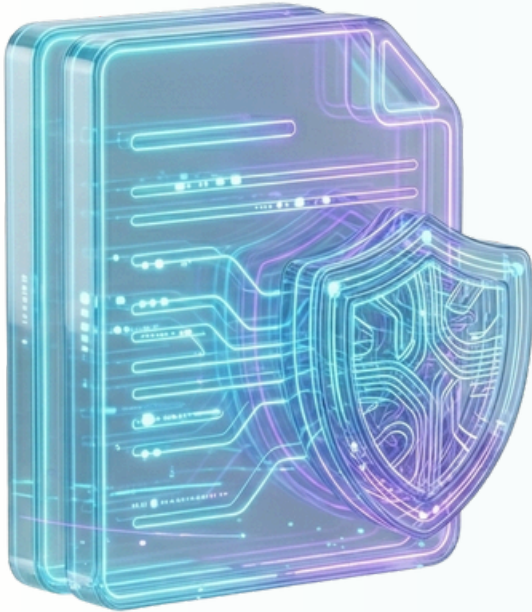
- معدل الدوران الوظيفي
- مستوى الإنتاجية
- نسب الحضور والغياب
- رضا الموظفين



قطاع الامتثال وذكاء المستندات

(AI Compliance & Document Intelligence Suite)

حلول ذكاء اصطناعي آمنة ومؤسسية لإدارة السياسات، المستندات، والامتثال، مع
تقليل الأخطاء البشرية وتسريع الوصول للمعلومة الصحيحة.



1. المساعد الذكي للسياسات والإجراءات الداخلية

(Internal Policy AI Assistant)

مساعد ذكي وآمن يمكن الموظفين من:

- طرح الأسئلة باللغة الطبيعية
- الوصول الفوري للسياسات والإجراءات
- الحصول على إجابات دقيقة حسب الصلاحيات

2. البحث داخل الوثائق

(AI Document Search)

بحث ذكي يجد:

- المعلومة المطلوبة خلال ثوانٍ
- حتى داخل آلاف الملفات
- مع فهم السياق والمعنى، وليس الكلمات فقط.

3. استخراج البيانات

(Automated Data Extraction AI)

ذكاء اصطناعي:

- سحب المعلومات من الملفات تلقائيًا
- يدعم العقود، النماذج، الفواتير
- يهيئ البيانات للاستخدام والتحليل

4. OCR متقدم

(Advanced OCR Intelligence)

قراءة رقمية ذكية ل:

- الصور
- الوثائق الورقية
- الملفات المسوحة ضوئيًا

5. تصنيف المستندات

(Smart Document Classification)

أنظمة ذكية:

- ترتب الملفات تلقائيًا
- تصنف حسب النوع والمحتوى
- تطبق سياسات الحفظ والأرشفة
- مما يسهل الإدارة والامتثال.

6. مراقبة الامتثال

(AI Compliance Monitoring)

ذكاء اصطناعي يتابع:

- الالتزام بالقوانين
- التعليمات الداخلية
- المتطلبات التنظيمية
- اصدار تنبيهات عند وجود مخالفات أو مخاطر.

7. تقليل الأخطاء البشرية

(Error Reduction & Process Automation)

تقليل العمل اليدوي عبر:

- الأتمتة
- التحقق الذكي
- التوحيد المؤسسي للعمليات

8. تقنية RAG الذكية

(Retrieval-Augmented Generation (RAG))

تقنية متقدمة:

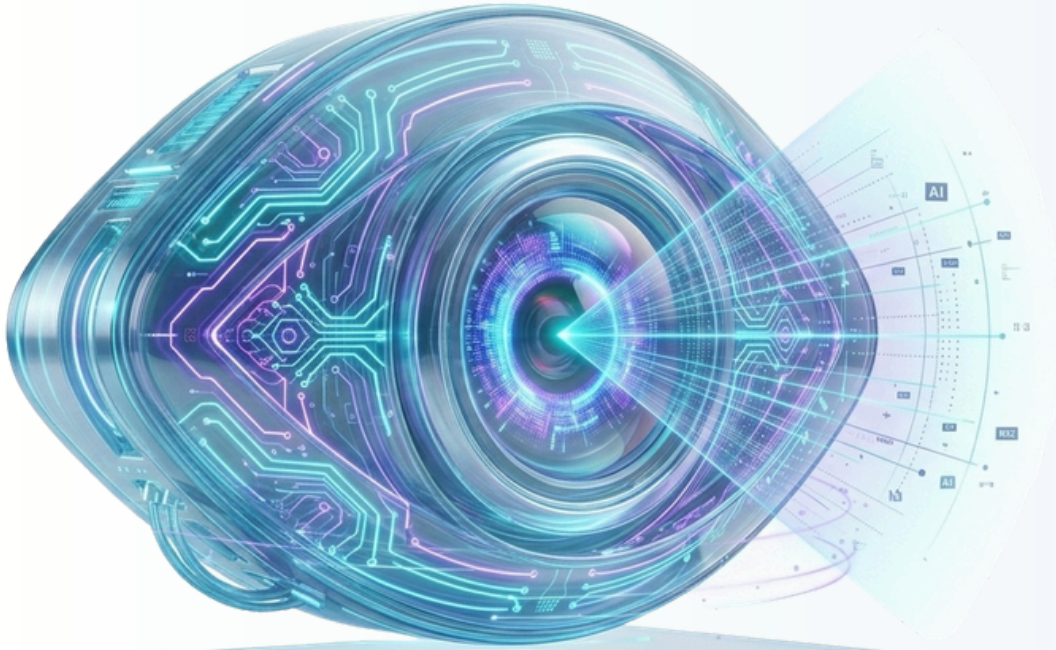
- تسترجع الأقسام ذات الصلة من الوثائق
- تولّد إجابات دقيقة
- مدعومة بمراجع ومصادر واضحة
- مناسبة للبيئات الحساسة والامتثال العالي.



أنظمة المراقبة الذكية

(AI Smart Surveillance & Vision Intelligence Suite)

أنظمة لا تسجل فقط، بل تفهم وتفسر وتحول الفيديو إلى قرارات.



1. تحليل الفيديو

(AI Video Analytics)

الكاميرا:

- تفهم ما تراه
- تكتشف الأحداث غير الطبيعية
- تحلل المشاهد تلقائيًا

2. تحليل حركة الأشخاص

(People Flow & Movement Analysis)

تحليل:

- الازدحام
- مسارات الحركة
- توزيع العملاء لدعم تحسين التصميم والخدمة.

3. كشف الطوابير

(Queue Detection AI)

تنبيهات عند:

- زيادة أوقات الانتظار
- اختناقات الخدمة
- لتحسين تجربة العملاء فورًا.

4. تحليل السلوك

(Behavior Analytics)

فهم:

- تصرفات العملاء
- التفاعل مع المساحات
- نقاط التحسين داخل الفروع والمتاجر

5. تنبيهات فورية

(Real-Time Alerts)

إبلاغ الإدارة فور:

- تحليل الإشعاع الشمسي
- التضاريس
- العائد الاقتصادي

6. تقارير مرئية

(Visual Intelligence Reports)

تحويل الفيديو إلى:

- بيانات
- مؤشرات
- تقارير سهلة الفهم لدعم القرار الإداري.



القطاع المالي والمصرفي

(AI Banking Intelligence Suite)

حلول ذكاء اصطناعي شاملة تمكّن البنوك والمؤسسات المالية من التحول الرقمي الذي، عبر أتمتة العمليات، تعزيز الأمان، تحسين اتخاذ القرار، وتقديم تجربة عملاء متقدمة.



1. أتمتة العمليات المصرفية

(Intelligent Process Automation (IPA)

نحوّل العمليات الورقية والمتكررة إلى تدفقات

عمل ذكية تعمل تلقائيًا، مثل:

- فتح الحسابات
- مراجعة الطلبات
- التحقق من المستندات
- معالجة الموافقات

2. المساعد المصرفي الذكي

AI Banking Assistant

(Chat & Voice Bot)

روبوت ذكي يعمل على مدار الساعة:

- يجيب على استفسارات العملاء نصيًا أو صوتيًا
- ينفذ الطلبات البسيطة فورًا
- يحد من أوقات الانتظار
- يرفع مستوى رضا العملاء

3. كشف الاحتيال المالي

(AI Fraud Detection & Risk Scoring)

أنظمة ذكية تراقب العمليات المالية لحظيًا:

- تكتشف الأنشطة المشبوهة
- تحلل أنماط السلوك
- تصدر تنبيهات فورية قبل حدوث الضرر

4. تحليل المخاطر الائتمانية

(Credit Risk & Scoring Intelligence)

نماذج ذكاء اصطناعي متقدمة تساعد البنوك على:

- تقييم قدرة العميل على السداد
- تحليل البيانات المالية والسلوكية
- تقليل نسب التعثر
- دعم قرارات التمويل بثقة ودقة أعلى

5. مراقبة الصرافة والتحويلات

(FX & Remittance Intelligence)

أنظمة ذكية لمتابعة:

- التحويلات المحلية والدولية
- عمليات تبديل العملات
- اكتشاف الأنماط غير الطبيعية
- إصدار تنبيهات عند وجود مخاطر أو تجاوزات تنظيمية

7. التشغيل الذاتي للبنك

(Autonomous Banking Operations)

ذكاء اصطناعي يراقب أداء البنك بشكل مستمر:

- تحليل الكفاءة التشغيلية
- التنبؤ بالمشاكل قبل وقوعها
- تحسين استخدام الموارد
- دعم مفهوم "البنك الذاتي التشغيل"

6. محرك التمويل المدمج

(Embedded Finance AI Engine)

تمكين الشركات من تقديم خدمات مالية داخل تطبيقاتها بسهولة، مثل:

- الدفع
- التقسيط
- التمويل
- المحافظ الرقمية

9. ذكاء الأعمال المالية

Financial Business Intelligence (BI)

لوحات تحكم ذكية (Dashboards) تعرض:

- أهم المؤشرات المالية
- أداء الفروع والمنتجات
- المخاطر والفرص
- تقارير فورية لدعم القرار التنفيذي

8. التحليل اللحظي والتنبؤ

(Real-Time Analytics & Predictive AI)

تحليل البيانات فور حدوثها:

- توقع المخاطر المالية
- اكتشاف الفرص مبكرًا
- دعم القرارات الاستراتيجية
- الاستجابة السريعة للتغيرات السوقية



قطاع التأمين

(AI Insurance Intelligence Suite)

حلول ذكاء اصطناعي متكاملة لإدارة عمليات التأمين بذكاء، تقلل التكاليف، تسرع الإجراءات، وتحارب الاحتيال مع تحسين تجربة العملاء



1. منصة وساطة تأمين ذاتية التشغيل

(Autonomous Insurance Brokerage Platform)

منصة ذكية تدير جميع عمليات وساطة التأمين تلقائيًا، تشمل:

- قراءة وتحليل وثائق التأمين
- إدارة عمليات الإصدار والتجديد
- التواصل الذكي مع العملاء
- تحصيل الأقساط والمدفوعات

2. تحليل المطالبات

(AI Claims Analysis)

أنظمة رؤية حاسوبية متقدمة:

- تحليل صور الحوادث
- تحديد مواقع الضرر بدقة
- تقدير كلفة الإصلاح تلقائيًا
- تسريع الموافقة على المطالبات

3. استخراج بيانات الوثائق

(Insurance Document OCR & NLP)

ذكاء اصطناعي يقرأ:

- ملفات ووثائق التأمين
- الشروط والتغطيات
- البيانات الفنية والمالية

4. متابعة التجديدات

(Smart Policy Renewal Management)

أنظمة ذكية:

- تراقب تواريخ انتهاء الوثائق
- ترسل تذكيرات تلقائية للعملاء
- تزيد نسب التجديد
- تقلل فقدان العملاء

5. كشف الاحتيال التأميني

(Insurance Fraud Detection AI)

تحليل ذكي يكتشف:

- المطالبات غير الطبيعية
- السلوكيات المشبوهة
- التكرار أو التلاعب في البيانات
- إعطاء درجة خطورة لكل مطالبة



قطاع الرعاية الصحية

(AI Healthcare & Pharmacy Intelligence Suite)

حلول ذكاء اصطناعي تركز على رفع جودة الرعاية الصحية، تحسين التواصل، وزيادة كفاءة التشغيل للمستشفيات، العيادات، والصيدليات.



منصة محادثة ذكية مخصصة للصيديات ومقدمي الرعاية:

- خدمة عملاء
- عروض وتنبيهات



1. منصة واتساب ذكية موحدة للرعاية الصحية (Unified WhatsApp Healthcare Platform)

ذكاء اصطناعي:

- يذكر المريض بموعد استخدام الدواء
- ينبه لإعادة الشراء
- يقلل نسيان الجرعات
- يرفع الالتزام العلاجي



2. تذكير الأدوية

(Medication Reminder AI)

• مساعد ذكي:

- تنظيم وحجز المواعيد
- تأكيد أو تعديل الحجوزات
- الرد التلقائي على الاستفسارات
- تقليل الضغط على موظفي الاستقبال



3. مساعد العيادات

(Clinic AI Assistant)

5. إدارة المرضى

(Patient Management Intelligence)

أنظمة ذكية:

- متابعة المرضى قبل وبعد الزيارة
- تحسين تدفق الخدمة
- جمع بيانات التجربة
- رفع مستوى الرضا والثقة

4. تحليل الصور الطبية

(AI Medical Imaging Analysis)

نماذج ذكاء اصطناعي:

- تساعد الأطباء في قراءة الصور الطبية
- تسرع التشخيص
- تقلل الأخطاء
- تدعم القرار الطبي دون استبدال الطبيب

قطاع التجزئة والتجارة والخدمات

(AI Retail, Commerce & Services Suite)

حلول ذكاء اصطناعي شاملة تعيد تعريف تجربة الشراء والخدمة، وتساعد الشركات على زيادة المبيعات، فهم العملاء، وتشغيل الخدمات بكفاءة أعلى عبر الأتمتة والتخصيص الذكي.



1. مساعد التسوق الذكي

(Conversational AI Shopping Assistant)

مساعد تسوق ذكي يدير رحلة الشراء كاملة عبر المحادثة:

- اكتشاف المنتجات والبحث عنها
- التوصية الذكية حسب تفضيلات العميل
- إدارة سلة المشتريات
- إتمام الدفع بسهولة

2. خدمة العملاء الذكية

(AI Customer Support)

نظام ذكي:

- يرد على الأسئلة فورًا
- يعالج الشكاوى والمشاكل الشائعة
- يعمل 24/7
- يقلل الضغط على فرق الدعم

3. تحليل سلوك العملاء

(Customer Behavior Analytics AI)

ذكاء اصطناعي يحلل:

- ماذا يفصل العميل
- متى يشتري
- كيف يتفاعل مع العروض
- العوامل التي تؤثر على قرار الشراء

4. تحسين التسويق

(AI Marketing Optimization)

أنظمة ذكية تجعل الحملات التسويقية أكثر نجاحًا عبر:

- استهداف أدق
- رسائل مخصصة لكل عميل
- اختيار التوقيت المثالي
- تحسين العائد على الإنفاق الإعلاني (ROI)

5. برامج الولاء الذكية

(Smart Loyalty Programs)

برامج ولاء مدعومة بالذكاء الاصطناعي:

- تقسيم العملاء حسب السلوك
- إرسال عروض مناسبة لكل عميل
- تحفيز الشراء المتكرر
- زيادة قيمة العميل على المدى الطويل (LTV)

6. أنظمة الحجز والخدمات

(AI Booking & Service Management)

أنظمة ذكية:

- تنظيم المواعيد
- إدارة الحجوزات اليومية
- تقليل الإلغاء والتأخير
- إرسال تذكيرات تلقائية

7. منصة ذكية لحجز وإدارة المساحات

(Smart Space Booking & Management Platform)

منصة متقدمة لإدارة:

- مساحات العمل المشتركة
- غرف الاجتماعات
- الحجوزات
- الموردين

8. نظام ذكي لإدارة الحجوزات للقطاع الرياضي والترفيهي

(AI Sports & Entertainment Booking System)

وكيل ذكي عبر واتساب يتيح:

- حجز الملاعب والمنشآت بسهولة
- التحقق الفوري من التوفر
- تسعير ديناميكي حسب: (الوقت-نوع العميل-الطلب)
- إرسال التذكيرات والإشعارات تلقائيًا
- تجربة مستخدم سلسة وإدارة ذكية للمرافق.



قطاع السفر والسياحة

(AI Travel & Tourism Intelligence Suite)

حلول ذكاء اصطناعي متكاملة تمكّن شركات السفر والسياحة من أتمتة الحجوزات، تحسين تجربة المسافر، رفع المبيعات، وفهم الطلب السياحي بشكل أدق وفي الوقت الحقيقي.



1. مساعد ذكي عبر واتساب ووسائل التواصل

(Omnichannel Travel AI Assistant)

مساعد ذكي يتفاعل فورًا مع العملاء عبر:

- واتساب
- وسائل التواصل الاجتماعي
- الموقع والتطبيق
- تحفيز الشراء المتكرر
- زيادة قيمة العميل على المدى الطويل (LTV)

2. مساعد حجز السفر

(AI Travel Booking Assistant)

مساعد ذكي يدعم العميل في:

- اختيار الرحلات
- مقارنة الخيارات
- تنفيذ الحجز فورًا

3. اقتراح رحلات مناسبة

(Personalized Trip Recommendation AI)

ذكاء اصطناعي يقترح:

- رحلات حسب الميزانية
- نوع الرحلة (عائلية، فردية، عمل)
- مدة السفر والرغبات
- تفضيلات العميل السابقة

4. الأسعار المباشرة

(Real-Time Pricing Intelligence)

عرض فوري لأسعار:

- تذاكر الطيران
 - الفنادق
 - الباقات السياحية
- مع تحديث لحظي يساعد العميل على اتخاذ القرار بسرعة.

5. إدارة العملاء المحتملين

(Lead Management & Conversion AI)

أنظمة ذكية:

- تجمع العملاء المهتمين تلقائيًا
 - تصنفهم حسب الجودة
 - تتابعهم برسائل ذكية
 - تحوّلهم إلى مبيعات فعلية
- مما يزيد معدل التحويل ويخفض تكلفة الاستحواذ.



قطاع الضيافة (الفنادق - المطاعم - المقاهي) (AI Hospitality Intelligence Suite)

حلول ذكاء اصطناعي متكاملة تعيد تعريف تجربة الضيافة، من تحسين خدمة الضيوف والعملاء إلى أتمتة التشغيل، رفع الكفاءة، وتحسين جودة الخدمات واتخاذ القرار.



الفنادق (AI Smart Hotel Solutions)

1. مساعد الضيوف الذكي

(AI Guest Assistant)

مساعد ذكي يتفاعل مع الضيوف عبر:

- واتساب
- تطبيق الفندق
- شاشات الغرف
- يستقبل الاستفسارات والطلبات بسرعة، ويعمل 24/7 لتحسين رضا الضيوف وتقليل الضغط على طاقم الاستقبال.

2. إدارة تجربة الضيف

(Guest Experience Management AI)

أنظمة ذكية تحسن رحلة الضيف كاملة:

- من الحجز
- إلى تسجيل الوصول
- الإقامة
- المغادرة والمتابعة
- مع تجربة مخصصة لكل ضيف بناءً على تفضيلاته وسلوكه.

3. توجيه الطلبات تلقائيًا

(Automated Request Routing)

يقوم النظام بـ:

- استقبال طلبات الضيوف
- تحديد نوع الطلب (نظافة - صيانة - مطعم - استقبال)
- إرسال الطلب مباشرة إلى القسم المختص
- سرعة أعلى
- أخطاء أقل
- تتبع كامل لحالة الطلب

4. تحليل الأداء الفندقي

(Hotel Performance Analytics)

لوحات تحكم ذكية تعرض:

- نقاط القوة
- المشاكل التشغيلية
- أوقات التأخير
- رضا الضيوف
- لدعم الإدارة في تحسين التشغيل واتخاذ قرارات مبنية على البيانات.

المطاعم والمقاهي (AI Restaurant & Café Solutions)

6. تسجيل الطلبات تلقائيًا

(Automatic Order Extraction AI)

ذكاء اصطناعي يستخرج من الكلمة:

- الأصناف المطلوبة
 - الكميات
 - الإضافات
 - عنوان التوصيل
- دون إدخال يدوي أو أخطاء بشرية

5. الرد الذكي على المكالمات

(AI Voice Ordering Assistant)

نظام صوتي ذكي:

- يرد على المكالمات تلقائيًا
- يتحدث مع العملاء بطريقة طبيعية وسلسة
- يفهم اللهجات والطلبات

8. تحليل تقييمات العملاء

(Customer Feedback & Reviews Analysis AI)

أنظمة ذكية:

- تجمع آراء العملاء من مختلف القنوات
 - تحلل المشاعر والرضا
 - تحدد أكثر المشاكل المتكررة
 - تكشف فرص التحسين
- لدعم جودة الخدمة والسمعة.

7. المعالجة الفورية للطلبات

(Instant Order Processing)

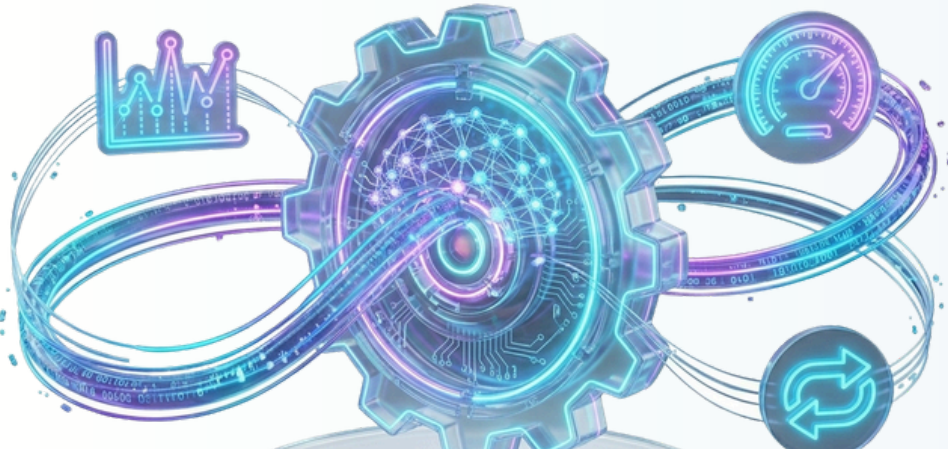
يقوم النظام بـ:

- إرسال الطلب مباشرة إلى نظام إدارة المطعم (POS / Kitchen System)
 - تقليل زمن التنفيذ
 - تسريع التحضير والتوصيل
- مما يرفع الكفاءة وسرعة الخدمة.

قطاع العمليات

(AI Operations Intelligence Suite)

حلول ذكاء اصطناعي مصممة لرفع كفاءة التشغيل، تحسين التنسيق بين الأنظمة، وتمكين الإدارة من متابعة الأداء لحظيًا واتخاذ قرارات أسرع وأكثر دقة.



1. تحديث الأنظمة القديمة

(Legacy Systems Modernization with AI)

تحويل الأنظمة القديمة (Legacy Systems) إلى أنظمة

حديثة وذكية عبر:

• ربطها بطبقات ذكاء اصطناعي

• أتمتة العمليات القديمة

• تحسين الأداء دون الحاجة لاستبدال كامل

• تقليل المخاطر والتكاليف

مما يسرع التحول الرقمي ويحافظ على الاستثمارات السابقة.

2. لوحات تشغيلية مباشرة

(Real-Time Operational Dashboards)

لوحات تحكم ذكية تعرض:

• الأداء التشغيلي لحظة بلحظة

• مؤشرات الكفاءة

• الاختناقات والمشاكل الفورية

• مستوى الالتزام بالخدمة (SLA)

لدعم القيادة التشغيلية واتخاذ قرارات فورية مبنية على البيانات.



قطاع خدمة العملاء والتجارة الإلكترونية

(AI Customer Service & E-Commerce Suite)

حلول ذكاء اصطناعي متكاملة تعزز تجربة العملاء، ترفع المبيعات، وتحوّل التفاعل الرقمي إلى قناة بيع وخدمة ذكية قائمة على الفهم العميق للعميل.



1. مساعد خدمة العملاء عبر واتساب

(WhatsApp AI Customer Support Assistant)

مساعد ذكي يتعامل تلقائيًا مع:

- الاستفسارات العامة
 - تتبع الطلبات
 - الإرجاع والاستبدال
 - الأسئلة المتكررة (FAQs)
- لتحسين سرعة وجودة خدمة العملاء وتقليل التكاليف.

2. مساعد المبيعات الافتراضي

(Virtual AI Sales Assistant)

وكيل ذكي يتفاعل مع زوار الموقع والتطبيق:

- يفهم نية الشراء
 - يقترح المنتجات المناسبة
 - يجيب على الاعتراضات
 - يقود العميل حتى إتمام الشراء
- لزيادة معدلات التحويل وقيمة السلة.

3. فهم العملاء

(Customer Insight & Intent Analysis)

ذكاء اصطناعي يكشف:

- الاحتياجات الحقيقية للعملاء
 - نوايا الشراء
 - أسباب التردد أو الانسحاب
 - الفرص غير المستغلة
- لدعم القرارات التسويقية والتجارية.

4. خدمة متعددة القنوات

(Omnichannel Customer Experience)

تجربة موحدة ومتناسقة عبر:

- واتساب
 - الموقع الإلكتروني
 - التطبيق
- مع حفظ سياق المحادثة والعميل عبر جميع القنوات.

5. وكلاء الذكاء التحليلي للمراجعات والتقييمات

(AI Review & Reputation Intelligence Agents)

أنظمة ذكية تقوم بـ:

- مراقبة تقييمات العملاء عبر جميع المنصات
- تحليل المشاعر والمواضيع المتكررة
- اكتشاف المشكلات مبكرًا
- قياس صورة العلامة التجارية
- لدعم تحسين الخدمة وحماية السمعة.

6. مولد العروض والمقترحات الذكي

(AI Proposal & Offer Generator)

منصة ذكية لإنشاء:

- عروض تجارية
- مقترحات مبيعات
- باقات مخصصة
- باحترافية عالية، وبزمن قياسي، مع تخصيص حسب العميل والقطاع.

7. الحملات التسويقية الذكية

(Predictive Marketing AI)

ذكاء اصطناعي يساعد على:

- التنبؤ بنتائج الحملات
- اختيار القنوات الأفضل
- تحسين توزيع الميزانيات
- رفع العائد على الاستثمار التسويقي (ROI)



قطاع العقارات والبناء

(AI Real Estate & Construction Intelligence Suite)

حلول ذكاء اصطناعي متكاملة تدعم قطاع العقارات والبناء من التسويق والتصميم إلى الاستثمار واتخاذ القرار، مع رفع الكفاءة وتقليل المخاطر.



<p>3. نظام كتالوج مواد البناء والأخشاب (AI Construction Materials Catalog)</p> <p>كتالوجات رقمية ذكية:</p> <ul style="list-style-type: none">• لعرض منتجات ومواد البناء• تنظيم العلامات التجارية المتعددة• تسهيل البحث والمقارنة• دعم الموردين والمقاولين والمصممين	<p>2. تسويق العقارات الذكي (AI Real Estate Marketing)</p> <p>أنظمة ذكية تجعل عرض المشروع أكثر جاذبية عبر:</p> <ul style="list-style-type: none">• محتوى تسويقي مخصص• توصيف ذكي للمشاريع• استهداف العملاء المناسبين• رفع نسب التحويل والمبيعات	<p>1. منصة عقارية ذكية (AI Real Estate Platform)</p> <p>منصة شاملة ل:</p> <ul style="list-style-type: none">• عرض العقارات والمشاريع• إدارة طلبات الشراء أو الإيجار• متابعة العملاء المحتملين• تنظيم العمليات العقارية
--	--	---

<p>5. دعم الاستثمار العقاري AI Real Estate Investment Intelligence</p> <p>ذكاء اصطناعي يساعد في:</p> <ul style="list-style-type: none">• تحليل الفرص الاستثمارية• تقييم المخاطر والعوائد• اختيار أفضل المواقع والمشاريع• دعم قرارات المستثمر بثقة أعلى

<p>4. التصميم الداخلي الذكي (AI Interior Design & 3D Visualization)</p> <p>نظام ذكي يقوم بـ</p> <ul style="list-style-type: none">• إنشاء صور واقعية عالية الدقة للتصميم الداخلي• الاعتماد على المخططات والموصفات• عرض ثلاثي الأبعاد تفاعلي (3D)• تسريع قرارات العملاء والمستثمرين



المنصات الأساسية والحلول التشغيلية الذكية

(AI Core Platforms & Smart Operations Suite)

البنية التي تقف خلف جميع القطاعات، وتمثل الأساس التقني لتشغيل حلول الذكاء الاصطناعي على مستوى المؤسسات.





<p>3. أنظمة متعددة الوكلاء (Multi-Agent AI Systems)</p> <p>عدة مساعدين أذكاء:</p> <ul style="list-style-type: none">• لعرض المنتجات والمواد• تنظيم العلامات التجارية المتعددة• تسهيل البحث والمقارنة	<p>2. بنية تحتية للذكاء الاصطناعي (AI Infrastructure Foundation)</p> <p>أساس تقني قوي يشمل:</p> <ul style="list-style-type: none">• الحوسبة• التخزين• النماذج• الأمان <p>لتشغيل الأنظمة الذكية بكفاءة عالية.</p>	<p>1. منصات SaaS ذكية (AI-Powered SaaS Platforms)</p> <p>أنظمة سحابية:</p> <ul style="list-style-type: none">• سهولة الاستخدام• سرعة التوسع• أمانة ومهياة للمؤسسات• تدعم مختلف القطاعات
--	---	--

<p>5. تطوير الأنظمة القديمة Legacy System Modernization</p> <p>نقل الأنظمة القديمة إلى مستوى حديث عبر:</p> <ul style="list-style-type: none">• إضافة طبقات ذكاء اصطناعي• تكامل تدريجي• تحديث دون توقف الأعمال

<p>4. مولد العروض التلقائي (Automated Quotation & Proposal Engine)</p> <p>ذكاء اصطناعي يقوم بـ:</p> <ul style="list-style-type: none">• إنشاء عروض أسعار• توليد مقترحات تجارية• التخصيص حسب العميل• تقليل الوقت من أيام إلى دقائق
--



6. تحويل الصوت إلى نص

Speech-to-Text AI

تحويل التسجيلات الصوتية إلى:

- نصوص قابلة للبحث
- بيانات قابلة للتحليل
- دعم الاجتماعات وخدمة العملاء

7. تكامل الأنظمة

Enterprise System Integration

ربط الأنظمة المختلفة:

- ERP
 - CRM
 - POS
 - الأنظمة الحكومية
- في منظومة واحدة متكاملة.

8. بنية تحتية للنماذج اللغوية (LLM)

LLM Infrastructure & APIs

بنية GPU سحابية:

- لتشغيل النماذج اللغوية
- تقديم واجهات API
- متوافقة مع OpenAI-style APIs
- جاهزة للتوسع المؤسسي

9. موقع شركة ذكي

AI-Driven Corporate Website

موقع حديث:

- يعرض قدرات الذكاء الاصطناعي
- يدعم الأوامر الصوتية
- تجربة تفاعلية متقدمة
- يعزز صورة الشركة التقنية

10. أداة تفرغ رسائل واتساب الصوتية

WhatsApp Voice Transcription Tool

أداة ذكية:

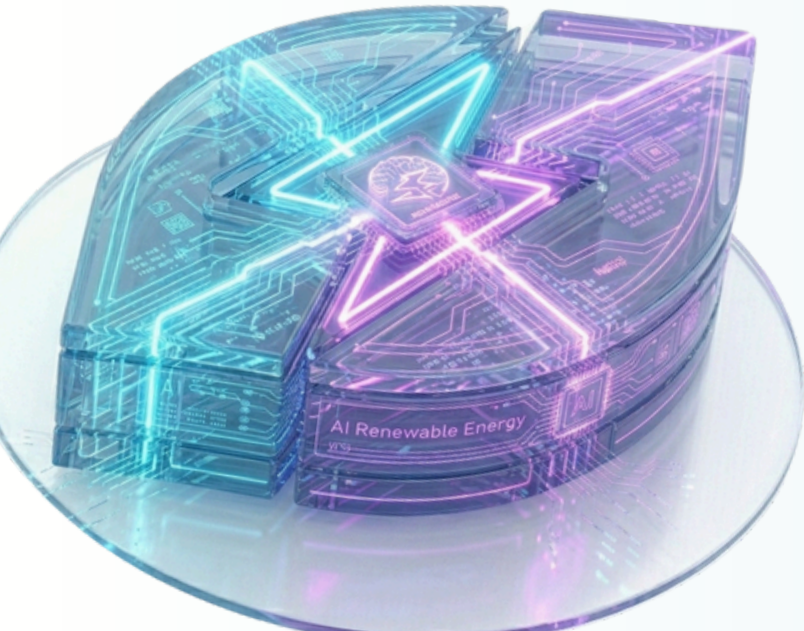
- تحول الرسائل الصوتية والفيديو إلى نص
- تتيح تحليل تواصل العملاء
- تدعم فرق المبيعات وخدمة العملاء



قطاع الطاقة المتجددة والاستدامة

(AI Renewable Energy & Sustainability Suite)

حلول ذكاء اصطناعي لإدارة الطاقة بكفاءة أعلى، دعم الاستدامة، وخفض الهدر والانبعاثات.



1. إدارة الطاقة الشمسية

(Solar Energy Management)

تحسين إنتاج واستخدام الطاقة

الشمسية عبر:

- تحليل الأداء
- توزيع الأحمال
- رفع الكفاءة التشغيلية

2. صيانة الألواح الذكية

(Smart Solar Panel Maintenance)

ذكاء اصطناعي يكتشف:

- الأعطال
- الأوساخ
- الانخفاض في الأداء بسرعة وبدقة عالية

3. التنبؤ بالإنتاج

(Energy Production Forecasting)

يتوقع:

- كمية الطاقة المنتجة بناءً على الطقس والبيانات التاريخية
- دعم التخطيط والتوزيع

4. تداول الطاقة

(Energy Trading Intelligence)

تمكين:

- بيع الطاقة الفائضة
- التنبؤ بالطلب
- تسعير ذكي للطاقة

5. اختيار مواقع المشاريع الشمسية

(Site Selection)

تحديد أفضل المواقع عبر:

- تحليل الإشعاع الشمسي
- التضاريس
- العائد الاقتصادي

6. شحن المركبات الكهربائية

EV Charging Intelligence

إدارة ذكية لمحطات الشحن:

- تقليل الضغط على الشبكة
- جدولة الشحن
- تحسين الاستخدام

7. إدارة طاقة المباني

(Smart Building Energy Management)

خفض الهدر عبر:

- مراقبة الاستهلاك
- التحكم الذكي
- تحسين الكفاءة والاستدامة



القطاع التعليمي

(AI Education Suite)

منصة ذكاء اصطناعي شاملة تمكّن المؤسسات التعليمية من التحول الرقمي الذكي، عبر تحليل الأداء الأكاديمي، تخصيص تجربة التعلم، دعم اتخاذ القرار، وتحسين كفاءة العمليات التعليمية والإدارية.



1. تحليل النجاح الأكاديمي

(Student Success Analytics)

نساعد المدارس والجامعات على متابعة أداء الطلاب بشكل ذكي واستباقي، عبر:

- مراقبة الأداء الأكاديمي والحضور
- اكتشاف مؤشرات التعثر المبكر
- التنبؤ بالطلاب المعرضين للخطر
- تقديم توصيات مخصصة للتحسين

مما يساهم في رفع نسب النجاح، تقليل التسرب، ودعم القرارات الأكاديمية المبنية على البيانات.

2. المساعد التعليمي الذكي

(Smart Learning Assistant)

مدرس رقمي مدعوم بالذكاء الاصطناعي يعمل 24/7 لمساعدة الطلاب، من خلال:

- شرح المفاهيم المعقدة بطريقة مبسطة
- الإجابة على الأسئلة فوراً
- اقتراح مصادر تعليمية إضافية وشخصية
- دعم التعلم الذاتي والتفاعلي

مما يعزز تجربة التعلم، ويرفع مستوى الفهم والاستيعاب لدى الطلاب.

لنبني شراكة تصنع النجاح

نجاحك يبدأ من هنا ...
هل أنت مستعد لقيادة قطاعك وإعادة تعريف معايير التميز؟

تواصل معنا الآن

+962 7 7604 4490  info@digix-ai.com  www.digix-ai.com